

## Vorgesteuertes Druckbegrenzungsventil NW 10 bis NW 100

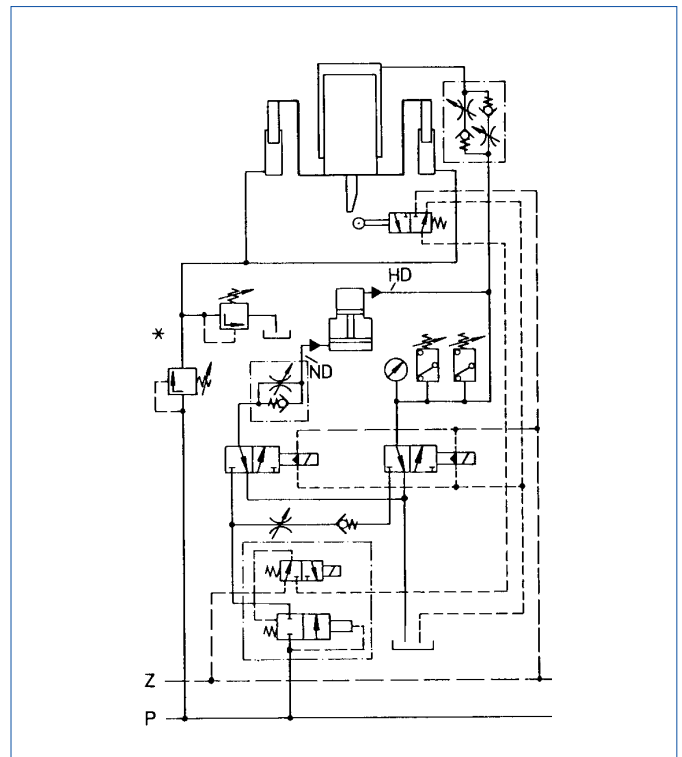
für Wasser und Öl  
max. 320 bar

Vorgesteuerte Druckbegrenzungsventile werden je nach Nennweite mit einem Druckbegrenzungsventil NW 6 oder NW 10 vorgesteuert. Die vorgesteuerten Druckbegrenzungsventile dienen zur Begrenzung eines Systemdruckes in der Hydraulik. Sie wurden speziell für die Wasserhydraulik entwickelt. Mit diesen Druckbegrenzungsventilen können entsprechend dem Schaltbild die nachgeschalteten Ventile oder Zylinder mit einem stufenlos regelbar, gemindertem Druck versorgt werden. Die Abdichtung der Druckbegrenzungsventile erfolgt durch das Aufeinanderpressen zweier Metallkegel. Der max. Arbeitsdruck darf 320 bar nicht überschreiten.

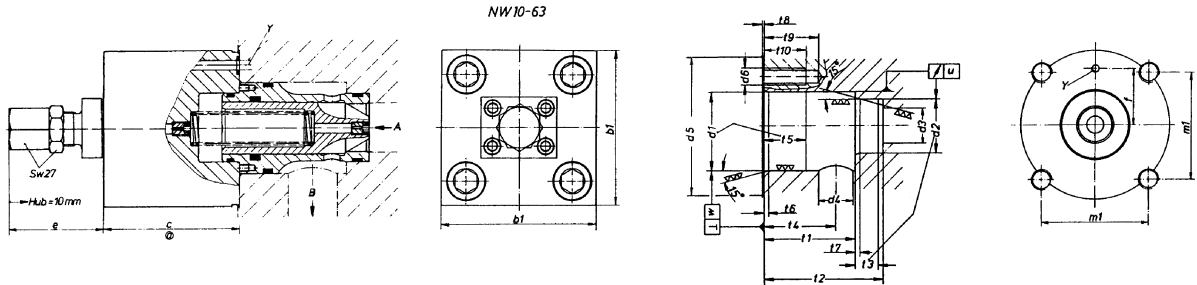
### Besondere Merkmale:

Das Druckbegrenzungsventil spricht nach Überschreiten des eingestellten Systemdruckes ohne Verzögerung an. Es kann für verschiedene Druckstufen geliefert werden. In jeder Druckstufe ist es stufenlos und feinfühlig an der Federsäule einstellbar.

Einbaubeispiel:

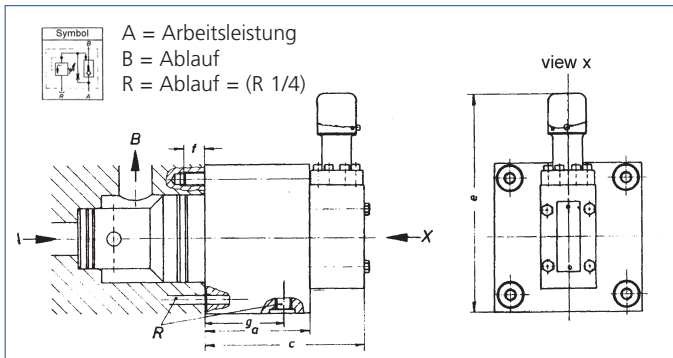
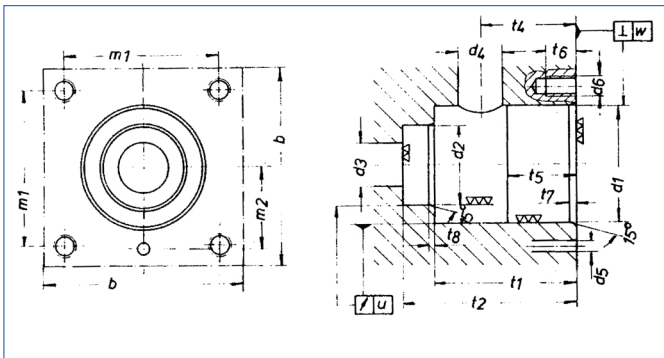
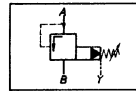


\* Druckbegrenzungsventil



nominal width	10	16	25	32	40	50	63
Y		φ3.5	φ6	φ6			
b1		65	85	102			
d1 <sup>H7</sup>		32	45	60			
d2 <sup>H7</sup>		25	34	45			
d3		16	25	32			
d4	min	16	25	32			
d4	max						
d5		66	86	103			
d6		M8	M12	M16			
d7							
m1	±0.2	46	58	70			
t1	±0.1	4.3	5.8	7.0			
t2	±0.1	5.6	7.2	8.5			
t3		11	12	13			
t4	bei d4 min	34	44	52			
t4	bei d4 max						
t5		20	30	30			
t6		2	2.5	2.5			
t7		2	2.5	2.5			
t8		0.5	0.5	0.5			
t9	max	25	31	42			
t10		20	25	35			
u		0.03	0.03	0.03			
w		0.05	0.05	0.1			
c		90	95	100			
e		61	61	61			
f		25	33	41			

Druckstufe	Typ bzw. Bestell-Nr.
10	
16	15-160bar DBVEEC-22560
16	150-350bar DBVEEC-22561
25	15-160bar DBVEEC-22558
25	150-350bar DBVEEC-22559
32	15-160bar DBVEEC-22556
32	150-350bar DBVEEC-22557
40	
50	
63	



NW	a	b	c	d1	d2	d3	d4	d5	d6	t1	t2	t4	t5	t6	t7	t8	e	f	m1	m2	u	w	g
16																							
25																							
32	50	120	110	60 <sup>H7</sup>	45 <sup>H7</sup>	32	32	8	M16	70 <sup>+0.1</sup>	85 <sup>+0.1</sup>	52	30	35	2,5	2,5	215	18	90 <sup>±0.1</sup>	40 <sup>±0.2</sup>	0,03	0,05	35
40	75	120	135	75 <sup>H7</sup>	55 <sup>H7</sup>	40	40	8	M20	88	105 <sup>+0.1</sup>	62	40	35	3	3	215	27	82 <sup>±0.1</sup>	49 <sup>±0.2</sup>	0,05	0,1	
50	70	140	130	90 <sup>H7</sup>	68 <sup>H7</sup>	50	50	10	M20	100	122 <sup>+0.1</sup>	72	35	45	4	3	224	31,5	100 <sup>±0.1</sup>	58 <sup>±0.2</sup>	0,05	0,1	55
65																							